

# Zestaw filtracyjny Saturn

Instrukcja instalacji, obsługi i części




Zachowaj instrukcję!


## SPIS TREŚCI


BEZPIECZEŃSTWO.....	2	PRZEZIMOWANIE.....	4
PRZYGOTOWANIE PRZED MONTAŻEM.....	2	DANE TECHNICZNE.....	4
JAK ZMONTOWAĆ?.....	3	CZĘŚCI ZAMIENNE.....	5
PIERWSZE URUCHOMIENIE.....	3		
FUNKCJE ZAWORU.....	4		


### BEZPIECZEŃSTWO


Nieprzestrzeganie wskazówek bezpieczeństwa i znaków ostrzegawczych może prowadzić do poważnych obrażeń ciała i/lub śmierci.


 **UWAGA** Filtry piaskowe przeznaczone są do pracy przy temperaturze wody 5-45°C. Nigdy nie należy przekraczać wskazanych temperatur, gdyż może to spowodować uszkodzenie urządzenia.


 **OSTRZEŻENIE** Instalacja filtra musi być zgodna z przepisami i normami bezpieczeństwa. Należy uważnie przeczytać całą instrukcję przed rozpoczęciem montażu. Nieprawidłowy montaż urządzenia może spowodować jego uszkodzenie, poważne obrażenia ciała lub uszkodzenie innych urządzeń.

 **UWAGA** Podłączenie elektryczne musi zostać wykonane przez wykwalifikowanego elektryka i musi być zgodne z lokalnymi przepisami i normami.

 **UWAGA** Bezpieczna praca z zestawem filtracyjnym jest możliwa tylko, gdy instrukcja obsługi i instalacji jest przestrzegana.

 **UWAGA** Aby zredukować ryzyko wypadku, nie należy dopuszczać dzieci do urządzenia.

 **UWAGA** Chemiczne wycieki lub opary mogą negatywnie wpływać na urządzenie. Korozja filtra i innych urządzeń może spowodować poważne uszkodzenia sprzętu. Nie przechowywać chemikaliów w pobliżu filtra.

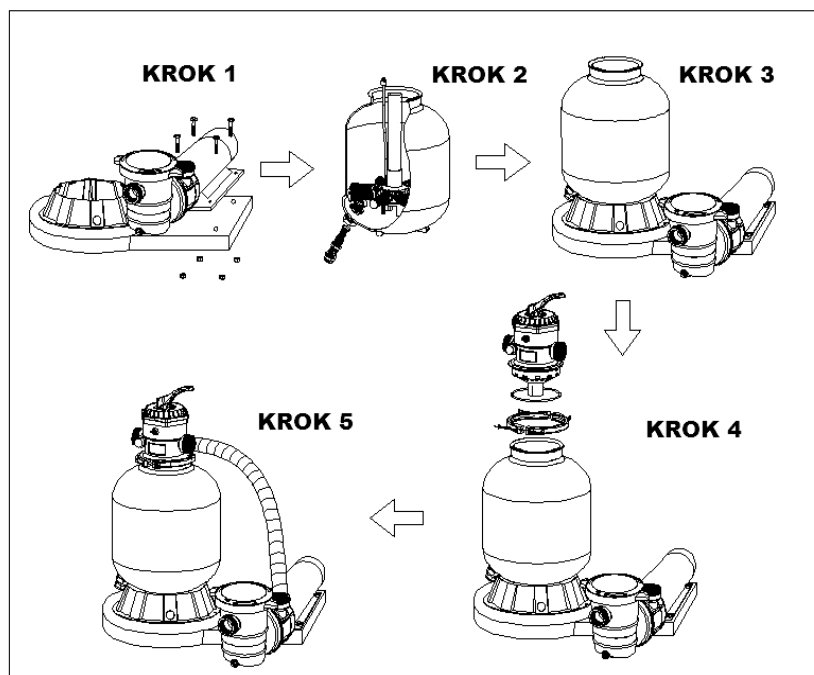
 **UWAGA** Wszelkie modyfikacje filtra wymagają uprzedniej zgody producenta i zastosowania oryginalnych części zamiennych i dodatków zatwierdzonych przez producenta zapewniając wysoki poziom bezpieczeństwa. Dostawca nie ponosi odpowiedzialności za szkody i obrażenia spowodowane zastosowaniem nieautoryzowanych części i dodatków.

### PRZYGOTOWANIE PRZED MONTAŻEM

1. Zestaw filtracyjny powinien być zamontowany maks. 200 cm powyżej poziomu wody, na twardym stabilnym podłożu.
2. Umieść filtr tak, aby podłączenia, zawór, odpływ były łatwo dostępne.
3. Upewnij się, że etykieta jest zwrócona ku przodowi, aby umożliwić łatwą identyfikację w przypadku problemów eksploatacyjnych.
4. Następujące narzędzia będą potrzebne do montażu: śrubkręt, klucze, uszczelniacz do rur.

## JAK ZMONTOWAĆ?

1. Zamontuj pompę na podstawie.
  2. Zamontuj orurowanie wewnątrz filtra.
  3. Umieść zbiornik filtra na podstawie.
  4. Zabezpiecz otwory, aby zapobiec przedostaniu się piasku. Upewnij się, że rura wewnątrz zbiornika jest dobrze przymocowana.
  5. Napełnij zbiornik filtra wodą, aby zapewnić amortyzację podczas zasypywania filtra piaskiem.
- UWAGA:** Przed zasypywaniem, upewnij się, że rurki szczelinowe są w dolnym położeniu.
6. Ostrożnie napełnij filtr piaskiem.
  7. Nie za mocno przykręć obejmę przy pomocy śruby i nakrętki. Nie dokręcaj!
  8. Zamontuj zawór wielodrogowy (razem kołnierzem i O-ringiem) na górze filtra. Zamontuj obejmę na kołnierzu zaworu i dokręć przy pomocy drugiej śruby z nakrętką. Dokręć tak, aby zawór mógł być obracany
  9. Owiń taśmą teflonową gwint manometru i umieść w gwintowanym otworze zaworu. Nie dokręcaj zbyt mocno.
  10. Podłącz pompę do zaworu, otwór oznaczony jako PUMP. Po podłączeniu, dokręć obejmę przy pomocy śrubokrętu.
  11. Wykonaj połączenie rury powrotu do basenu, oznaczone jako RETURN i wykonaj wszystkie niezbędne połączenia instalacyjne.
  12. Wykonaj połączenie elektryczne pompy.



## PIERWSZE URUCHOMIENIE

1. Upewnij się, że wszystkie połączenia zostały wykonane prawidłowo.
2. Przesław rączkę zaworu na pozycję PŁUKANIE ZWROTNE.
3. Uruchom pompę zgodnie z jej instrukcją, aby zbiornik filtra mógł wypełnić się wodą.

**UWAGA:** Wszystkie zawory wlotowe i wylotowe muszą być otwarte podczas startu zestawu filtracyjnego. Niezastosowanie się do tego może spowodować poważne obrażenia.

Gdy woda przekroczy linię opróżniania, uruchom pompę na około 2 minuty. Płukanie pierwotne jest zalecane, aby oczyścić filtr ze wszelkich zanieczyszczeń.

4. Wyłącz pompę i ustaw zawór w pozycji PŁUKANIE. Uruchom pompę i obserwuj, kiedy woda stanie się czysta - około ½ - 1 minuty. Następnie wyłącz pompę i przestaw zawór na pozycję FILTRACJA i ponownie uruchom pompę. Zestaw filtracyjny pracuje teraz w normalnym trybie.

5. Dostosuj ssanie i zawory zwrotne, aby osiągnąć żądany przepływ. Sprawdź wszystkie podłączenia pod kątem wycieków i dokręć/uszczelnij, jeśli to konieczne.

6. Strzałka na manometrze wskazuje ciśnienie wewnątrz filtra. Ciśnienie to zależy od wydajności przepływu pompy, ciśnienia statycznego i spadków ciśnienia w rurach. Po pewnym czasie filtracji przepływ wody zacznie spadać. Jest to efekt zapychania filtra lub koszyka pompy.

**WAŻNE:** Aby uniknąć niepotrzebnego obciążenia systemu rurociągów i zaworu, zawsze wyłączaj pompę przed zmianą pozycji zaworu. Aby uniknąć uszkodzenia pompy i filtra i dla prawidłowego działania systemu, należy regularnie czyścić koszyk pompy i skimmerów.

## FUNKCJE ZAWORU

### 1. Filtracja - pozycja dla filtrowania wody

Woda jest kierowana bezpośrednio do zaworu górnego. Ponieważ woda przepompowywana jest przez piasek, zanieczyszczenia i brud są wychwytywane przez złożę i filtrowane. Przefiltrowana woda przechodzi z dna filtra z powrotem do zaworu i powraca do rurociągu.

### 2. Płukanie zwrotne - pozycja dla czyszczenia złoża filtra

Przepływ wody jest odwrócony. Woda z przechodzi od dołu do góry filtra, usuwając przy tym zanieczyszczenia zatrzymane przez filtr.

### 3. Płukanie - pozycja dla płukania systemu filtracyjnego

Woda przepływa przez filtr od góry do dołu i na zewnątrz.

### 4. Opróżnianie - pozycja dla ominięcia przepływu przez filtr

Woda z pompy przepływa bezpośrednio do odpływu, bez przechodzenia przez filtr.

### 5. Cyrkulacja - pozycja dla ominięcia przepływu przez filtr.

Woda przepływa bezpośrednio do basenu, bez przechodzenia przez filtr.

### 6. Zamknięty - pozycja dla całkowitego zamknięcia przepływu wody do filtra.

Nie należy przestawiać zaworu na tą pozycję podczas pracy pompy.

## PRZEZIMOWANIE

1. Całkowicie opróżnij zbiornik filtra z wody, odkręcając korek spustowy w dnie zbiornika. Zostaw korek odkręcony na zimę.

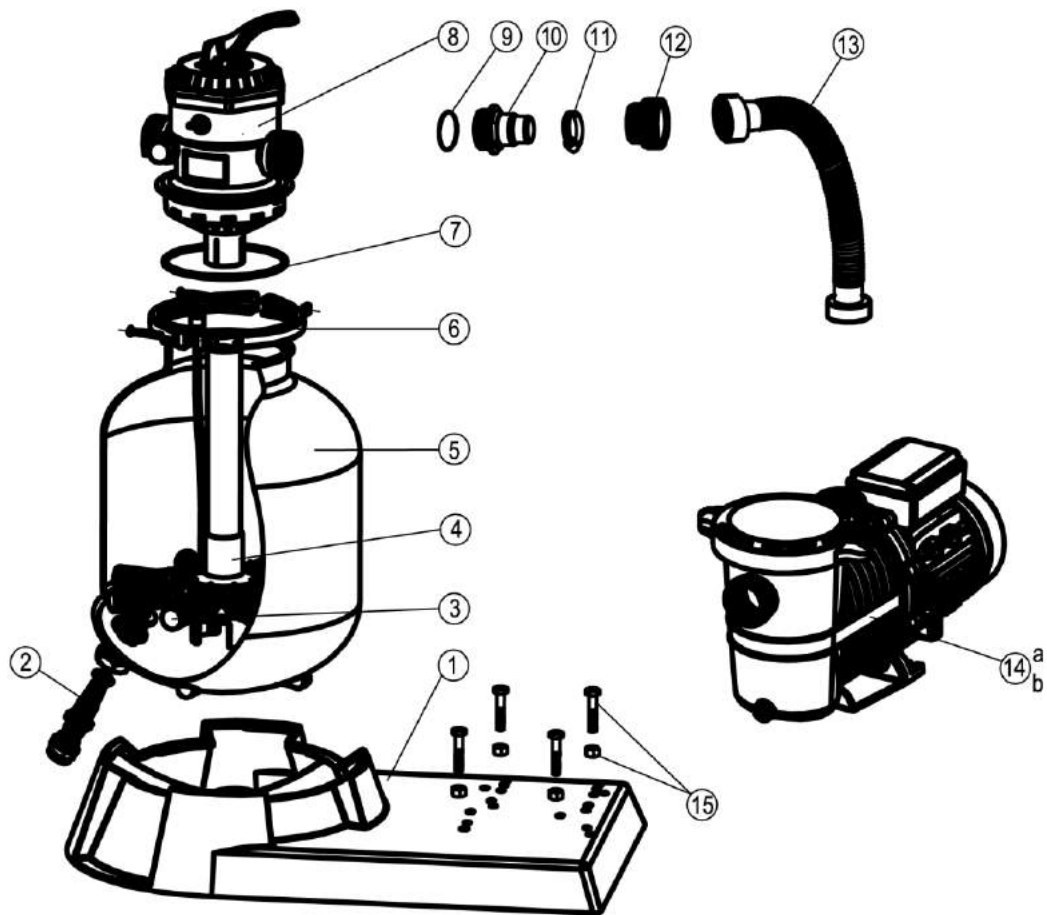
2. Ustaw rączkę zaworu pomiędzy dwoma dowolnymi pozycjami - pozwoli to na spuszczenie wody z zaworu. Pozostaw zawór na tej "nieaktywnej" pozycji.

3. Opróżnij pompę i przechowuj zgodnie z jej instrukcją.

## DANE TECHNICZNE

ZESTAW FILTRACYJNY	PRZEPŁYW  m <sup>3</sup> /H	MAKS. CIŚNIENIE ROBOCZE  BAR	POWIERZCHNIA FILTRACJI  m <sup>2</sup>	PIASEK
				ILOŚĆ  KG
081017	7.9	2.5	0.12	45
081024	9	2.5	0.19	75
081029	11	2.5	0.26	135

## CZĘŚCI ZAMIENNE



Nr	Opis	Ilość
1	Podstawa filtra i pompy	1
2	Korek spustowy	1
3	Rurki szczelinowe	8
4	Rura główna filtra	1
5	Zbiornik filtra	1
6	Obejma	1
7	O-ring	1
8	Zawór 6-drogowy	1
9	O-ring	3
10	Złączka węża	3
11	Zacisk węża	2
12	Złączka	1
13	Wąż PCW	1
14a	Pompa 0,55 kW	1
14b	Pompa 0,75 kW	1
15	Śruby M8X35 i nakrętki M8	4

# Sand Filtration System

Installation, Operation, and Parts












**Save this Instruction Manual!**

## TABLE OF CONTENT

SAFETY INFORMATION.....	7	WINTERIZING.....	9
PREPARATION BEFORE INSTALLATION.....	8	SPECIFICATIONS & PARTS.....	10
HOW TO MOUNT?.....	8		
INITIAL STRAT-UP.....	9		
FILTER VALVE FUNCTIONS.....	9		

### SAFETY INFORMATION

Basic safety precautions should always be followed, including the following: Failure to follow instructions can cause severe injury and/or death.

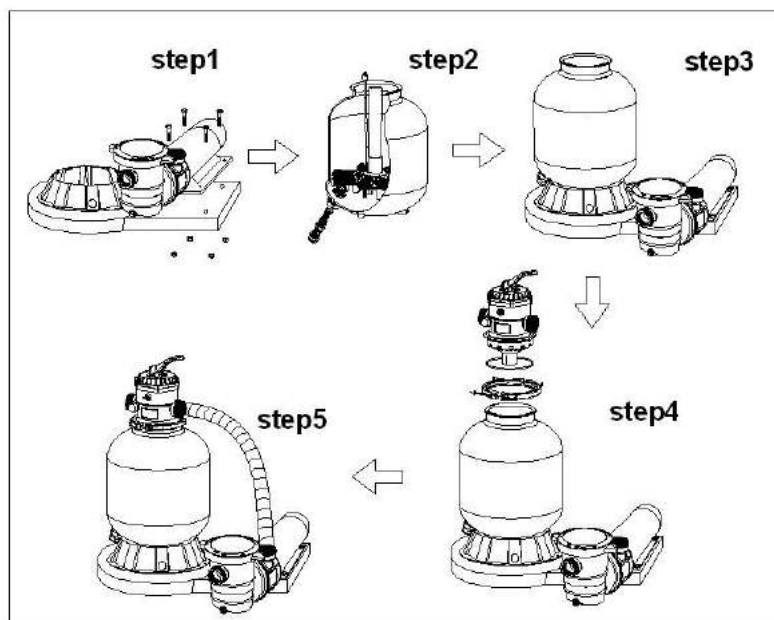
-  **CAUTION** Sand filters are designed to work with water temperatures 5-45°C. The filter should never be operated outside of these temperatures or damage may occur.
-  **WARNING** The installation should be carried out in accordance with all applicable safety instructions of swimming pools. Read all instructions carefully before proceeding on the installation. Incorrectly installed equipment may fail, causing severe injury or property damage.
-  **CAUTION** All electrical wiring **MUST** be performed by a qualified professional, and must conform to local codes and regulations.
-  **CAUTION** The operating safety of the filter is only guaranteed if the installation and operation instructions are correctly followed.
-  **CAUTION** To reduce the risk of injury, do not permit children to access or use this product.
-  **CAUTION** Chemical spills and fumes can weaken Swimming Pool/ Spa. Corrosion can cause filters and other equipment to fail, resulting in severe injury or property damage. Do not store pool chemicals near your equipment.
-  **WARNING** Never operate or test the circulation system at more than 40 PSI.
-  **WARNING** Never change the filter control valve while the pump is running
-  **CAUTION** Any modification of the filter requires the prior consent from the supplier's original replacement parts and accessories authorized by the manufacturer ensure a high level of safety. The supplier assumes no liability for the damage and injuries caused by unauthorized replacement parts and accessories.

## PREPARATION BEFORE INSTALLATION

1. The filter system should be installed, not more than 6 feet above pool water level, on a concrete slab, very firm ground, or equivalent, as recommended by your pool dealer.
2. Position the filter so that the piping connections, control valve and winter drain are convenient and accessible for operation, service, and winterizing.
3. Ensure that the compliance label is facing the front to allow easy identification in the case of service difficulties.
4. The following tools will be needed for the installation of your filtration system; screwdriver, wrenches, Pipe sealant will also be needed for plastic adapters.

## HOW TO MOUNT?

1. Assemble the pump to mounting base.
  2. Install laterals and center pipe in filter tank.
  3. Place filter tank onto mounting base.
  4. Cover opening in internal pipe to prevent sand from entering. Be certain that pipe is securely in place.
  5. Fill filter tank approximately  $\frac{1}{2}$  way with water to cushion the filter sand as it is poured into the filter tank.
- NOTE:** Prior to filling filter with sand, check to insure that laterals are in the down position.
6. Carefully pour in the correct amount of sand. (make certain that the center pipe remains centered). The top of the sand should come within 6" of the top of the filter tank.
  7. Assemble filter control valve to top of filter tank.
  8. Loosely pre-assemble both halves of the clamp with one screw and nut, turning nut 2-3 turns. Do not tighten.
  9. Insert filter control valve (with flange clamp and O-ring in place) onto the tank neck. Make certain that the center pipe slips into the hole in the bottom of the valve. Install clamp around tank and valve flange and assemble second screw and nut Tighten just enough so that the valve can be rotated on the tank for final positioning.
  10. Wrap Teflon tape on the pressure gauge threads and insert into the tapped hole on the valve body. Do not over tighten.
  11. Connect pump to control valve opening marked PUMP. After connections are made, tighten valve flange clamp with screwdriver.
  12. Make return to pool pipe connection to control valve opening marked RETURN and complete other necessary plumbing connections, suction lines to pump, waste, etc.
  13. Make electrical connections to pump.







## INITIAL START-UP OF SYSTEM

1. Inspect all the connections have been made correct and are secure.
2. Depress top mount valve handle and rotate to BACKWASH position.
3. Prime and start pump according to pump instructions allowing the filter tank to fill with water.

**NOTE: ALL SUCTION AND DISCHARGE VALVES MUST BE OPENING WHEN STARTING THE SYSTEM. FAILURE TO DO SO COULD CAUSE SEVERE PERSONAL INJURY.**

Once the water flow is steady out the waste line, run the pump for at least 2 minutes. The initial back-washing of the filter is recommended to remove any impurities of fine sand particles in the sand media.

4. Turn pump off and set valve to RINSE position. Start pump and operate until water in sight glass is clear - about 1/2 to 1 minute. Turn pump off, set valve to FILTER position and restart pump. Your filter is now operating in the normal filter mode, filtering particles from the pool water.
5. Adjust pool suction and return valves to achieve desired flow. Check system and filter for leaks and tighten connections if required.
6. Note the initial pressure gauge reading when the filter is clean. (It will vary from pool to pool depending upon the pump and general piping system). As the filter removes dirt and impurities from the pool water, the accumulation in the filter will cause the pressure to rise and flow to diminish.
7. To prevent unnecessary strain on piping system and valve, always shut off pump before switching filter control valve position.
8. To prevent damage to the pump and filter and for proper operation of the system, clean pump strainer and skimmer baskets regularly.

## FILTER VALVE FUNCTIONS

### 1. FILTER

Set valve to FILTER for normal filtering. Also used for regular vacuuming.

### 2. BACKWASH

For cleaning filter. When filter pressure gauge rises 8-10 PSI (0.55-0.69 BAR) above the initial start-up pressure.

Stop the pump, set valve to BACKWASH. Start pump and backwash until water in sight glass is clear. Approximately 2 minutes or less depending on dirt accumulation. Proceed to RINSE.

### 3. RINSE

After backwashing, with pump off, set valve to RINSE. Start the pump and operate for about 1/2 to 1 minute. This ensures that all dirty water from backwashing is rinsed out of the filter to waste, preventing possible return to the pool. Stop pump, set valve to FILTER and start pump for normal filtering.

### 4. WASTE

To bypass filter for draining or lowering water level and for vacuuming heavy debris directly to waste.

### 5. RECIRCULATE

Water is recirculated through the pool system, bypassing the filter.

### 6. CLOSED

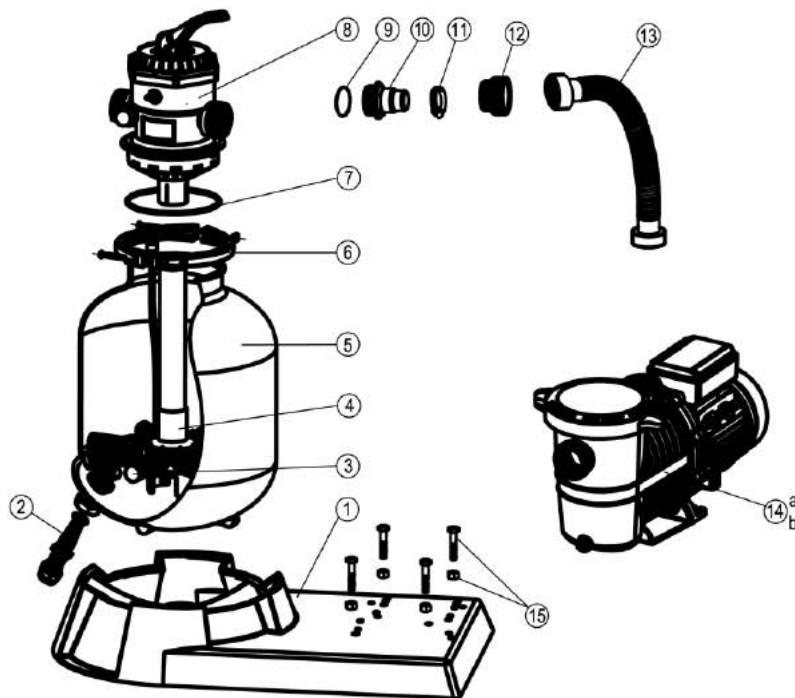
Shuts off flow from pump to filter.

## WINTERIZING

1. Completely drain tank by unscrewing drain cap at the base of the filter tank. Leave cap off during winter.
2. Depress control valve handle and rotate to set pointer on valve top between any two positions. This will allow water to drain from the valve. Leave valve in this "inactive" position.
3. Drain and winterize pump according to pump instructions.

**SPECIFICATIONS AND PARTS**

FILTRATION SYSTEM	FLOW RATE	MAX. WORKING PRESSURE	FILTERING AREA	FILTERSAND AMOUNT
	m <sup>3</sup> /H	BAR	m <sup>2</sup>	KG
081017	7.9	2.5	0.12	45
081024	9	2.5	0.19	75
081029	11	2.5	0.26	135



Nr	Description	Amount
1	Sand filter support	1
2	Drain plug	1
3	Laterals	8
4	Center pipe	1
5	Filter tank	1
6	Flange clamp	1
7	O-ring	1
8	6-way valve	1
9	O-ring	3
10	Hose adaptor	3
11	Hose clamp	2
12	Adaptor	1
13	PVC hose	1
14a	Pump 0,55 kW	1
14b	Pump 0,75 kW	1
15	Screws M8X35 and nuts M8	4